

# colours

by weinor®

Door en door stralende kleuren –  
zoals in de natuur

Brilliant colour through and through –  
just like Nature intended it



Relax al Fresco | **weinor**

# Spindopverving

– onze kleuren stralen van binnen

Doorslaggevend bij de vraag of een doek voor langere tijd stralende kleuren houdt, is het productieproces.

De doeken van weinor zijn spindopgeverfd. Dat betekent dat reeds in het spinproces het kleurpigment in de vezels wordt aangebracht. Het gebruiksklare garen is dus door en door geverfd. weinor acryldoeken, die al decennialang op de markt zijn, leveren het beste bewijs voor lang aanhoudende, stralende kleuren.

# Spinneret dyeing

– our colours glow from the inside

What determines whether a fabric keeps its brilliant colour for many years to come is the way it is manufactured.

weinor's polyester fabrics are spinneret-dyed. This means that the pigment is embedded into the fibres during the spinning process. The finished yarn is therefore saturated with dye through and through. weinor's acrylic fabrics have been on the market for decades and are the best possible proof that colours can remain brilliant for a very long time.



**Spindopverving (acryl) volgens norm EN ISO 105 B04 (kleurechtheid tegen nagebootste weersomstandigheden)**  
**Spinneret-dyeing (acrylic) in acc. with EN ISO 105 B04 (Colour fastness to artificial weathering)**



|                       |                          |                          |
|-----------------------|--------------------------|--------------------------|
| Origineel<br>Original | 1.000 uur<br>1,000 hours | 2.000 uur<br>1,000 hours |
|-----------------------|--------------------------|--------------------------|

**Garenverving (acryl) volgens norm EN ISO 105 B04 (kleurechtheid tegen nagebootste weersomstandigheden)**  
**Yarn dyeing (acrylic) in acc. with EN ISO 105 B04 (Colour fastness to artificial weathering)**



|                       |                          |                          |
|-----------------------|--------------------------|--------------------------|
| Origineel<br>Original | 1.000 uur<br>1,000 hours | 2.000 uur<br>1,000 hours |
|-----------------------|--------------------------|--------------------------|



Innovatieve processen garanderen lang aanhoudende stralende kleuren.  
 Innovative methods ensure long-lasting brilliant colour.

Leefcomfort buiten | **weinor**

## Vuil-, water- en olie-afstotend

Dankzij de innovatieve nanolaag op weinor doeken loopt vuil gewoon weg.

## Veilig voor mens en natuur

De milieunorm ÖKO-TEX Standard 100 garandeert, dat in doeken van weinor geen schadelijke stoffen voor mens en milieu aanwezig zijn.

## Uitstekende bescherming tegen de zon

Doeken van weinor beschikken over een beschermingsfactor van maximaal UPF 50+ en bieden zo de best-mogelijke bescherming tegen ultraviolette straling. Afhankelijk van de stofkleur bedraagt de filterwerking tussen 93 en 99,9 %.

## Temperatuurdalend en energiebesparend

weinor doeken kunnen de temperatuur in woonruimtes met 20 % laten dalen bij donkere kleurtinten, met 20 tot 30 % bij halfdonkere kleurtinten en met 30 % bij lichte kleurtinten.

## Dirt-, water- and oil-repellent

The nano-finish on weinor fabrics causes dirt to bead up and simply roll off.

## Safe for people and the environment

The OEKO-TEX Standard 100 environmental standard ensures that no substances are contained in weinor's fabrics that might be harmful to people or the environment.

## Outstanding sun protection values

With a maximum UV protection factor of UPF 50+, weinor's fabrics offer the best-possible protection from ultraviolet radiation. Depending on the colour of the fabric, between 93% and 99.9% of all UV rays can be filtered.

## Temperature-lowering and energy-saving

weinor fabrics can lower the temperature of a living space by 20% if dark colours are used, by 20 to 30% if medium-dark colours are used, and by 30% if light colours are used.



Vele doeken afgestemd op uw wensen:  
A wide range of fabrics to meet your needs:



Page 7-66



Page 67-102

Leefcomfort buiten | 

## Perluca

Acryl klimaatdoek voor  
verticale zonweringen  
Acrylic climate-control fabric  
for vertical blinds and awnings



Page 104–105

## Pergona

Robuust, waterdicht  
doek met pvc-laag  
Sturdy, waterproof  
PVC-coated fabric



Page 112–113

## Soltis®

Hightech klimaatdoek voor  
verticale zonweringen  
High-tech climate-control fabric  
for vertical blinds and awnings



Page 106–111

## Livia

Lichtbestendig decoratiedoek  
voor buitengebruik  
Light-resistant, decorative  
acrylic fabric for outdoor use



Page 114–115





Overzicht van de doekdessinnummers op volgorde van nummer

List of fabric pattern numbers in numerical order

| Dessin no. | Page | Dessin no. | Page | Dessin no. | Page |
|------------|------|------------|------|------------|------|
| 3-501      | 37   | 3-725      | 55   | 4-368      | 17   |
| 3-502/N*   | 10   | 3-742      | 40   | 4-369      | 48   |
| 3-503/N*   | 10   | 3-743      | 11   | 4-370      | 14   |
| 3-504/N*   | 39   | 3-744      | 40   | 4-371      | 29   |
| 3-505      | 55   | 3-745      | 41   | 4-372      | 43   |
| 3-509/N*   | 38   | 3-746      | 40   | 4-373      | 44   |
| 3-510/N*   | 55   | 3-747      | 41   | 4-374      | 50   |
| 3-512      | 10   | 3-748      | 56   | 4-375      | 45   |
| 3-515      | 38   | 3-749      | 56   | 4-376      | 46   |
| 3-525      | 39   | 3-800      | 37   | 4-377      | 49   |
| 3-529      | 55   | 3-802      | 55   | 4-378      | 57   |
| 3-533      | 56   | 3-813      | 41   | 4-379      | 58   |
| 3-537      | 11   | 3-820      | 11   | 4-380      | 60   |
| 3-556      | 39   | 3-824      | 42   | 4-381      | 61   |
| 3-557      | 39   | 3-825      | 42   | 4-382      | 66   |
| 3-560      | 37   | 3-826      | 56   | 4-383      | 64   |
| 3-572      | 10   | 3-828      | 42   | 4-384      | 62   |
| 3-573      | 39   | 4-208      | 52   | 4-385      | 63   |
| 3-575      | 55   | 4-228      | 35   | 4-600      | 38   |
| 3-579      | 39   | 4-232      | 24   | 4-641      | 21   |
| 3-584      | 10   | 4-250      | 31   | 4-658      | 38   |
| 3-597      | 39   | 4-254      | 65   | 4-870      | 38   |
| 3-598      | 39   | 4-255      | 22   | 4-871      | 38   |
| 3-708      | 38   | 4-256      | 20   | 4-872      | 10   |
| 3-709      | 38   | 4-257      | 28   | 4-963      | 34   |
| 3-713      | 10   | 4-258      | 47   | 4-970      | 32   |
| 3-714      | 10   | 4-296      | 25   | 4-973      | 33   |
| 3-715      | 10   | 4-298      | 59   | 4-976      | 23   |
| 3-716      | 37   | 4-320      | 51   | 4-977      | 27   |
| 3-717      | 37   | 4-360      | 12   | 4-989      | 53   |
| 3-718      | 37   | 4-361      | 13   |            |      |
| 3-719      | 37   | 4-362      | 30   |            |      |
| 3-720      | 37   | 4-363      | 26   |            |      |
| 3-721      | 55   | 4-364      | 19   |            |      |
| 3-722      | 55   | 4-365      | 16   |            |      |
| 3-723      | 55   | 4-366      | 15   |            |      |
| 3-724      | 55   | 4-367      | 18   |            |      |

\* verkrijgbaar als  
Perluca doek  
\* available as a  
Perluca fabric

Page 7–66



| Dessin no. | Page | Dessin no. | Page |
|------------|------|------------|------|
| 6-300      | 71   | 6-356      | 75   |
| 6-301      | 71   | 6-357      | 74   |
| 6-302      | 72   | 6-358      | 77   |
| 6-303      | 72   | 6-359      | 82   |
| 6-304      | 72   | 6-360      | 83   |
| 6-307      | 73   | 6-361      | 97   |
| 6-311      | 70   | 6-362      | 85   |
| 6-312      | 70   | 6-363      | 84   |
| 6-313      | 70   | 6-364      | 99   |
| 6-314      | 70   | 6-365      | 81   |
| 6-315      | 70   | 6-366      | 98   |
| 6-316      | 70   | 6-367      | 93   |
| 6-317      | 71   | 6-368      | 95   |
| 6-318      | 70   | 6-369      | 79   |
| 6-319      | 72   | 6-370      | 80   |
| 6-320      | 73   | 6-371      | 78   |
| 6-322      | 70   | 6-372      | 94   |
| 6-323      | 71   | 6-373      | 96   |
| 6-324      | 71   |            |      |
| 6-325      | 71   |            |      |
| 6-326      | 73   |            |      |
| 6-327      | 73   |            |      |
| 6-328      | 72   |            |      |
| 6-329      | 73   |            |      |
| 6-330      | 88   |            |      |
| 6-331      | 100  |            |      |
| 6-334      | 73   |            |      |
| 6-335      | 72   |            |      |
| 6-340      | 87   |            |      |
| 6-341      | 101  |            |      |
| 6-347      | 86   |            |      |
| 6-348      | 92   |            |      |
| 6-350      | 102  |            |      |
| 6-351      | 89   |            |      |
| 6-352      | 91   |            |      |
| 6-353      | 90   |            |      |
| 6-355      | 76   |            |      |

Page 67–102



Belangrijke aanwijzing: lees op pagina 118 de informatie over de knik- en wikkelleigenschappen van uw doek. Kleurafwijkingen kunnen druktechnisch optreden. Informatie over volants en afbiesbanden vindt u op de pagina's 116–117.  
Important information: Please consult page 119 to learn more about creasing and wrinkling in your fabric. For technical reasons, the colours may appear slightly different when printed. For information on valances and edge binding, please go to pages 116–117.



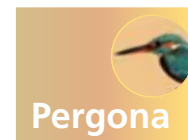
Perluca

Page 104–105



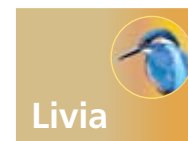
Soltis®

Page 106–111



Pergona

Page 112–113



Livia

Page 114–115

# true colours

acryl collectie  
acrylic fabric collection

Prachtige dessins,  
beproefd materiaal –  
omdat kwaliteit zichzelf  
trouw blijft

Beautiful patterns,  
tried-and-tested material –  
because quality is true to its word



Relax al Fresco | **weinor**

# Acryltechnologie

voor duurzaam stralende kleuren en prettig aanvoelende stoffen

Acryldoeken van weinor worden al generaties lang gebruikt. Ze zijn al meer dan 40 jaar verkrijgbaar en overtuigen door hun buitengewoon lange levensduur en stralende kleuren die lang mooi blijven.

Reeds bij het spinnen van de acrylvezels wordt het hoogwaardige kleurpigment in elke afzonderlijke vezel aangebracht. Het resultaat: een bijzonder hoge kleurechtheid en UV-bestendigheid. Deze verving van het basismateriaal zorgt ervoor dat weinor doeken hoogwaardiger zijn dan producten van andere fabrikanten, waarbij alleen het gebruiksklare textiel geleverd wordt.

Het acrylbasismateriaal bestaat uit vele kleine vezels, die onderling in elkaar haken en zo een wattige basisstof vormen. Aansluitend wordt de acrylvezel ringgesponnen: de losse onbewerkte vezels worden lineair uitgelijnd en in een meertraps proces tot een gebruiksklaar acrylgaren gesponnen. Het ontstane garen is vlokkig en zorgt later in het geweven doek voor een bijzonder prettig aanvoelend textiel. Aangezien de zonnestralen niet kunnen doordringen tussen schering- en inslagdraad, biedt het doek een goede bescherming tegen verblinding.

Verkrijgbaar als kwaliteit met 300 g/m<sup>2</sup>.

# Acrylic technology

for lasting brilliance and beautiful feel

weinor's acrylic fabrics have been used for generations. With over 40 years on the market, the hallmarks of these fabrics are their outstanding durability and consistently radiant colours.

The high-quality pigment is embedded into every single fibre from the very moment the acrylic fibres are made. The result: especially good colour fastness and high UV resistance. Dyeing the base material in this way gives weinor's fabrics a superior edge over other manufacturers who only dye the finished yarn.

The acrylic base material consists of numerous small fibres which lock into each other to form a wadded material. The acrylic fibres are subsequently ring-spun: the individual raw fibres are lined up and spun during a multi-stage process to form the finished acrylic yarn. The resulting yarn is fluffy and, once woven to form a fabric, has an especially beautiful textile feel. As the sun's rays cannot penetrate between the weft yarn and the warp yarn, the fabric offers good anti-glare protection properties.

Available as a 300 g/m<sup>2</sup> fabric.



Stralend geel

– helder als het zonlicht

Radiant yellow

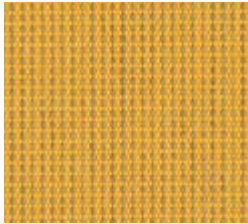
– as bright as the sun itself



Relax al Fresco | **weinor**

stofbaanbreedte/width of fabric: 120 cm  
aanbevolen volantnr./recommended valance no.: 3

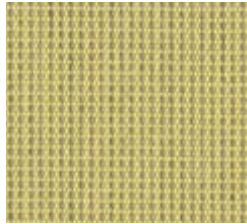
Dessinnr./pattern no.: 3-713



aanbevolen afbies-  
band/recommended  
braid: 32  
UPF 50+



Dessinnr./pattern no.: 3-714



aanbevolen afbies-  
band/recommended  
braid: 106  
UPF 50+



Dessinnr./pattern no.: 3-715



aanbevolen afbies-  
band/recommended  
braid: 32  
UPF 50+



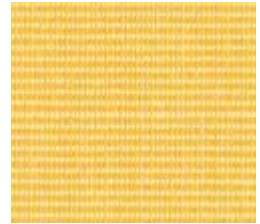
Dessinnr./pattern no.: 3-584



aanbevolen afbies-  
band/recommended  
braid: 32  
UPF 50+



Dessinnr./pattern no.: 3-502/N



aanbevolen afbies-  
band/recommended  
braid: 32  
naadloos tot/seamless up to 240 cm  
UPF 50+ | verkrijgbaar als Perluca-  
doek/available as Perluca cloth



Dessinnr./pattern no.: 4-872



aanbevolen afbies-  
band/recommended  
braid: 54  
UPF 50+



Dessinnr./pattern no.: 3-512



aanbevolen afbies-  
band/recommended  
braid: 32  
UPF 50+



Dessinnr./pattern no.: 3-503/N



aanbevolen afbies-  
band/recommended  
braid: 54  
naadloos tot/seamless up to 240 cm  
UPF 50+ | verkrijgbaar als Perluca-  
doek/available as Perluca cloth



Dessinnr./pattern no.: 3-572



aanbevolen afbies-  
band/recommended  
braid: 81  
UPF 50+





stofbaanbreedte/width of fabric: 120 cm  
aanbevolen volantnr./recommended valance no.: 3

Dessinnr./pattern no.: 3-743 rapport ca/repeat approx.: 18 cm UPF 50+ aanbevolen afbiesband/recommended braid: 32



Dessinnr./pattern no.: 3-537 rapport ca/repeat approx.: 20 cm UPF 15 aanbevolen afbiesband/recommended braid: 32



Dessinnr./pattern no.: 3-820 rapport ca/repeat approx.: 30 cm UPF 35 aanbevolen afbiesband/recommended braid: 32



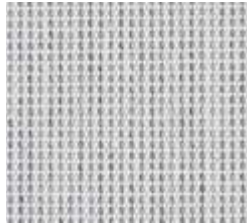
Grijs, beige,  
bruin en rood  
– warm als zand en aarde

Grey, beige,  
brown and red  
– as warm as sand and earth

Leefcomfort buiten | **weinor**

stofbaanbreedte/width of fabric: 120 cm  
aanbevolen volantnr./recommended valance no.: 3

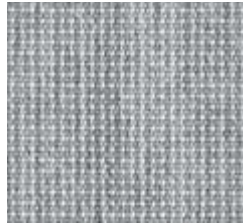
Dessinr./pattern no.: 3-718



aanbevolen afbies-  
band/recommended  
braid: 18  
UPF 35



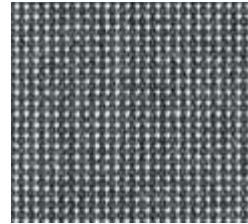
Dessinr./pattern no.: 3-719



aanbevolen afbies-  
band/recommended  
braid: 18  
UPF 50+



Dessinr./pattern no.: 3-720



aanbevolen afbies-  
band/recommended  
braid: 19  
UPF 50+



Dessinr./pattern no.: 3-716



aanbevolen afbies-  
band/recommended  
braid: 11  
UPF 40



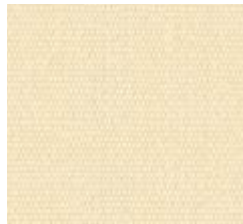
Dessinr./pattern no.: 3-717



aanbevolen afbies-  
band/recommended  
braid: 27  
UPF 50+



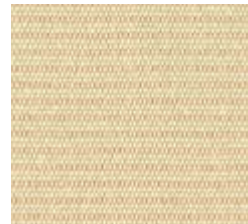
Dessinr./pattern no.: 3-560



aanbevolen afbies-  
band/recommended  
braid: 20  
UPF 25



Dessinr./pattern no.: 3-800



aanbevolen afbies-  
band/recommended  
braid: 20  
UPF 50+



Dessinr./pattern no.: 3-501



aanbevolen afbies-  
band/recommended  
braid: 20  
UPF 50+





stofbaanbreedte/width of fabric: 120 cm  
aanbevolen volantnr./recommended valance no.: 3

Dessinr./pattern no.: 3-515



aanbevolen afbies-  
band/recommended  
braid: 00  
UPF 15



Dessinr./pattern no.: 3-709



aanbevolen afbies-  
band/recommended  
braid: 18  
UPF 25



Dessinr./pattern no.: 3-708



aanbevolen afbies-  
band/recommended  
braid: 00  
UPF 40



Dessinr./pattern no.: 4-600



aanbevolen afbies-  
band/recommended  
braid: 32  
UPF 25



Dessinr./pattern no.: 4-870



aanbevolen afbies-  
band/recommended  
braid: 18  
UPF 30



Dessinr./pattern no.: 4-658



aanbevolen afbies-  
band/recommended  
braid: 27  
UPF 50+



Dessinr./pattern no.: 4-871



aanbevolen afbies-  
band/recommended  
braid: 18  
UPF 50+



Dessinr./pattern no.: 3-509/N



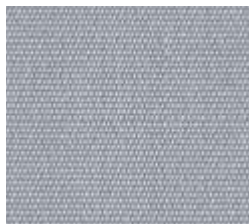
aanbevolen afbies-  
band/recommended  
braid: 18  
naadloos tot/seamless up to 240 cm  
UPF 50+ | verkrijgbaar als Perluca-  
doek/available as Perluca cloth



Leefcomfort buiten | **weinor**

stofbaanbreedte/width of fabric: 120 cm  
aanbevolen volantnr./recommended valance no.: 3

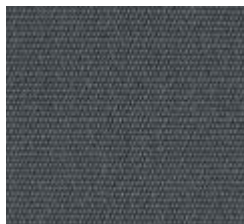
Dessinnr./pattern no.: 3-579



aanbevolen afbies-  
band/recommended  
braid: 18  
UPF 50+



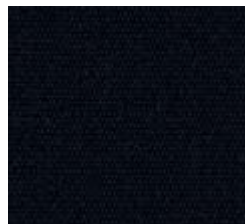
Dessinnr./pattern no.: 3-597



aanbevolen afbies-  
band/recommended  
braid: 19  
UPF 50+



Dessinnr./pattern no.: 3-525



aanbevolen afbies-  
band/recommended  
braid: 19  
UPF 50+



Dessinnr./pattern no.: 3-504/N



aanbevolen afbies-  
band/recommended  
braid: 25  
naadloos tot/seamless up to 240 cm  
UPF 50+ | verkrijgbaar als Perluca-  
doek/available as Perluca cloth



Dessinnr./pattern no.: 3-557



aanbevolen afbies-  
band/recommended  
braid: 25  
UPF 50+



Dessinnr./pattern no.: 3-573



aanbevolen afbies-  
band/recommended  
braid: 86  
UPF 50+



Dessinnr./pattern no.: 3-598



aanbevolen afbies-  
band/recommended  
braid: 85  
UPF 50+



Dessinnr./pattern no.: 3-556



aanbevolen afbies-  
band/recommended  
braid: 82  
UPF 50+



stofbaanbreedte/width of fabric: 120 cm  
aanbevolen volantnr./recommended valance no.: 3

Dessinnr./pattern no.: 3-746      rapport ca/repeat approx.: 20 cm      UPF 50+      aanbevolen afbiesband/recommended braid: 18



Dessinnr./pattern no.: 3-744      rapport ca/repeat approx.: 20 cm      UPF 50+      aanbevolen afbiesband/recommended braid: 27



Dessinnr./pattern no.: 3-742      rapport ca/repeat approx.: 20 cm      UPF 15      aanbevolen afbiesband/recommended braid: 18



stofbaanbreedte/width of fabric: 120 cm  
aanbevolen volantnr./recommended valance no.: 3

Dessinnr./pattern no.: 3-813      rapport ca/repeat approx.: 17 cm      UPF 15      aanbevolen afbiesband/recommended braid: 18



Dessinnr./pattern no.: 3-745      rapport ca/repeat approx.: 40 cm      UPF 50+      aanbevolen afbiesband/recommended braid: 106



Dessinnr./pattern no.: 3-747      rapport ca/repeat approx.: 30 cm      UPF 50+      aanbevolen afbiesband/recommended braid: 106



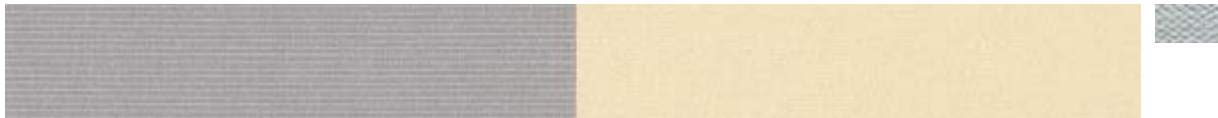


stofbaanbreedte/width of fabric: 120 cm  
aanbevolen volantnr./recommended valance no.: 3

Dessinnr./pattern no.: 3-824 rapport ca/repeat approx.: 30 cm UPF 35 aanbevolen afbiesband/recommended braid: 19



Dessinnr./pattern no.: 3-825 rapport ca/repeat approx.: 30 cm UPF 50+ aanbevolen afbiesband/recommended braid: 18



Dessinnr./pattern no.: 3-828 rapport ca/repeat approx.: 30 cm UPF 50+ aanbevolen afbiesband/recommended braid: 86





Helder blauw en groen

– fris als zee en zeewier

Clear blue and green

– as fresh as the sea and seaweed

Leefcomfort buiten | **weinor**

stofbaanbreedte/width of fabric: 120 cm  
aanbevolen volantnr./recommended valance no.: 3

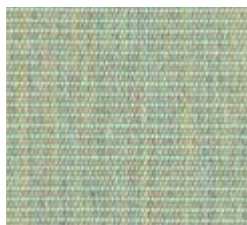
Dessinnr./pattern no.: 3-721



aanbevolen afbies-  
band/recommended  
braid: 5  
UPF 50+



Dessinnr./pattern no.: 3-802



aanbevolen afbies-  
band/recommended  
braid: 802  
UPF 50+



Dessinnr./pattern no.: 3-722



aanbevolen afbies-  
band/recommended  
braid: 42  
UPF 50+



Dessinnr./pattern no.: 3-510/N



aanbevolen afbies-  
band/recommended  
braid: 5  
naadloos tot/seamless up to 240 cm  
UPF 50+ | verkrijgbaar als Perluca-  
doek/available as Perluca cloth



Dessinnr./pattern no.: 3-505



aanbevolen afbies-  
band/recommended  
braid: 5  
UPF 50+



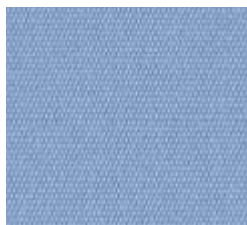
Dessinnr./pattern no.: 3-725



aanbevolen afbies-  
band/recommended  
braid: 91  
UPF 50+



Dessinnr./pattern no.: 3-529



aanbevolen afbies-  
band/recommended  
braid: 441  
UPF 50+



Dessinnr./pattern no.: 3-724



aanbevolen afbies-  
band/recommended  
braid: 71  
UPF 50+



Dessinnr./pattern no.: 3-723



aanbevolen afbies-  
band/recommended  
braid: 75  
UPF 50+



Dessinnr./pattern no.: 3-575



aanbevolen afbies-  
band/recommended  
braid: 75  
UPF 50+





stofbaanbreedte/width of fabric: 120 cm  
aanbevolen volantnr./recommended valance no.: 3

Dessinr./pattern no.: 3-748 rapport ca/repeat approx.: 18 cm UPF 50+ aanbevolen afbiesband/recommended braid: 11



Dessinr./pattern no.: 3-533 rapport ca/repeat approx.: 20 cm UPF 15 aanbevolen afbiesband/recommended braid: 5



Dessinr./pattern no.: 3-749 rapport ca/repeat approx.: 40 cm UPF 50+ aanbevolen afbiesband/recommended braid: 5



Dessinr./pattern no.: 3-826 rapport ca/repeat approx.: 30 cm UPF 50+ aanbevolen afbiesband/recommended braid: 5



# magic colours

**WeiTex® polyester collectie**  
**WeiTex® polyester fabric collection**

Stralende dessins,  
zeer elastisch materiaal –  
de doeken met geheugen-  
eigenschappen

Vibrant patterns,  
highly-elastic material –  
shape-memory fabrics



Relax al Fresco | **weinor**



# Polyestertechnologie

## voor unieke, duurzame vormen

Dankzij productinnovatie is het gelukt om polyester textiele eigenschappen te geven en gelijktijdig de hoge elasticiteit van het basismateriaal te gebruiken.

Polyesterdoeken van weinor zijn spindopgeverfd. Dat houdt in dat het hoogwaardige kleurpigment al in de polyester massa wordt aangebracht, voordat deze door de spindop geperst wordt. Het resultaat: het onstane weefsel is door en door geverfd.

De kwaliteit van de continu doorlopende draad zorgt ervoor, dat het latere weefsel bijzonder doorschijnend en stralend werkt. De kleuren werken stralend en de kleurvelden zijn duidelijk van elkaar afgegrensd. Om het latere weefsel een mooi oppervlak te verlenen, doorloopt het garen het zogenaamde taslanproces. Dat betekent dat het garen met behulp van lucht opgebld wordt. Hierdoor krijgt het garen meer volume en voelt het aangenaam textiel aan.

Het polyesterdoek bezit de bijzondere eigenschap, dat het bij invloed door warmte terugkeert naar zijn oorspronkelijke toestand. Omdat het goede vormherstellende gedrag overeenkomt met geheugeneigenschappen, spreken we hier van het weinor Memory-effekt®. Het resultaat: onvermijdelijke wikkelvouwen worden in hoge mate automatisch hersteld.

Verkrijgbaar als kwaliteit met 290 g/m<sup>2</sup> (WeiTex Classic).

# Polyester technology

## for inimitable shape fidelity

Product innovations have succeeded in giving polyester textile properties whilst, at the same time, making use of the high elasticity of this base material.

weinor's polyester fabrics are spinneret-dyed. This means that the high-quality pigment is already embedded into the polyester mass before it is pressed through the spinneret. The resulting thread is saturated with dye through and through.

The structure of the continuous fibre thread ensures that the fabric that is subsequently produced is especially translucent and radiant. The colours look vibrant and the colour fields clearly stand out from each other. The yarn is air-jet textured to give the resulting fabric a beautiful surface. This process involves blowing air through the yarn, giving it more volume and ensuring it has a pleasant textile feel.

Polyester fabric has a unique ability to return to its original state when subjected to heat. As this property is comparable to shape memory, this phenomenon is known as the memory effect. The result: unavoidable creases and wrinkles all but completely disappear.

Available as a 290 g/m<sup>2</sup> fabric (WeiTex Classic).





Lievelingstinten  
in alle kleuren van het spectrum

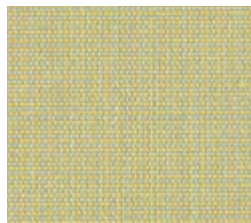
Favourite tones  
in every colour of the spectrum

Relax al Fresco | **weinor**



stofbaanbreedte/width of fabric: 120 cm  
aanbevolen volantnr./recommended valance no.: 3

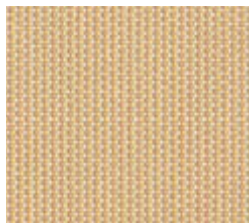
Dessinnr./pattern no.: 6-311



aanbevolen afbies-  
band/recommended  
braid: 32  
UPF 50+



Dessinnr./pattern no.: 6-312



aanbevolen afbies-  
band/recommended  
braid: 54  
UPF 50+



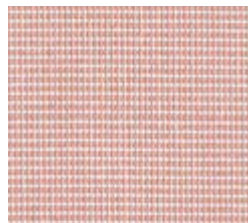
Dessinnr./pattern no.: 6-313



aanbevolen afbies-  
band/recommended  
braid: 79  
UPF 50+



Dessinnr./pattern no.: 6-314



aanbevolen afbies-  
band/recommended  
braid: 803  
UPF 50+



Dessinnr./pattern no.: 6-318



aanbevolen afbies-  
band/recommended  
braid: 335  
UPF 50+



Dessinnr./pattern no.: 6-315



aanbevolen afbies-  
band/recommended  
braid: 335  
UPF 50+



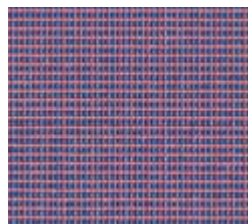
Dessinnr./pattern no.: 6-322



aanbevolen afbies-  
band/recommended  
braid: 26  
UPF 50+



Dessinnr./pattern no.: 6-316

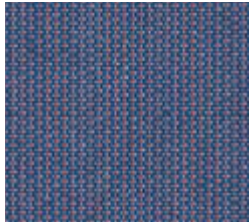


aanbevolen afbies-  
band/recommended  
braid: 91  
UPF 50+



stofbaanbreedte/width of fabric: 120 cm  
aanbevolen volantnr./recommended valance no.: 3

Dessinr./pattern no.: 6-317



aanbevolen afbies-  
band/recommended  
braid: 75  
UPF 50+



Dessinr./pattern no.: 6-325



aanbevolen afbies-  
band/recommended  
braid: 441  
UPF 50+



Dessinr./pattern no.: 6-324



aanbevolen afbies-  
band/recommended  
braid: 74  
UPF 50+



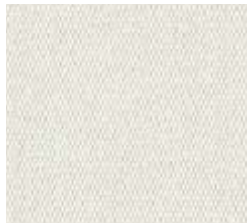
Dessinr./pattern no.: 6-323



aanbevolen afbies-  
band/recommended  
braid: 91  
UPF 50+



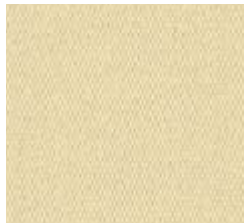
Dessinr./pattern no.: 6-300



aanbevolen afbies-  
band/recommended  
braid: 00  
UPF 50+



Dessinr./pattern no.: 6-301



aanbevolen afbies-  
band/recommended  
braid: 20  
UPF 50+





stofbaanbreedte/width of fabric: 120 cm  
aanbevolen volantnr./recommended valance no.: 3

Dessinr./pattern no.: 6-328



aanbevolen afbies-  
band/recommended  
braid: 32  
UPF 50+



Dessinr./pattern no.: 6-302



aanbevolen afbies-  
band/recommended  
braid: 32  
UPF 50+



Dessinr./pattern no.: 6-303



aanbevolen afbies-  
band/recommended  
braid: 79  
UPF 50+



Dessinr./pattern no.: 6-304



aanbevolen afbies-  
band/recommended  
braid: 54  
UPF 50+



Dessinr./pattern no.: 6-335



aanbevolen afbies-  
band/recommended  
braid: 85  
UPF 50+



Dessinr./pattern no.: 6-319



aanbevolen afbies-  
band/recommended  
braid: 85  
UPF 50+



stofbaanbreedte/width of fabric: 120 cm  
aanbevolen volantnr./recommended valance no.: 3

Dessinr./pattern no.: 6-320



aanbevolen afbies-  
band/recommended  
braid: 42  
UPF 50+



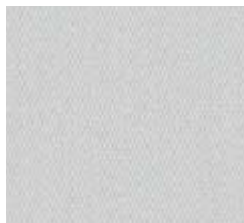
Dessinr./pattern no.: 6-327



aanbevolen afbies-  
band/recommended  
braid: 5  
UPF 50+



Dessinr./pattern no.: 6-326



aanbevolen afbies-  
band/recommended  
braid: 18  
UPF 50+



Dessinr./pattern no.: 6-307



aanbevolen afbies-  
band/recommended  
braid: 18  
UPF 50+



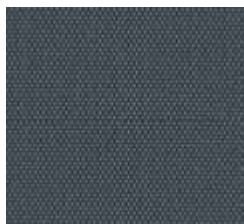
Dessinr./pattern no.: 6-329



aanbevolen afbies-  
band/recommended  
braid: 18  
UPF 50+



Dessinr./pattern no.: 6-334



aanbevolen afbies-  
band/recommended  
braid: 19  
UPF 50+





# Doek kwaliteiten voor elke behoefte

## Fabrics for every need

### Perluca

Acryl klimaatdoek voor  
verticale zonweringen  
Acrylic climate-control fabric  
for vertical blinds and awnings



Page 104–105

### Pergona

Robuust, waterdicht  
doek met pvc-laag  
Sturdy, waterproof  
PVC-coated fabric



Page 112–113

### Soltis®

Hightech klimaatdoek voor  
verticale zonweringen  
High-tech climate-control fabric  
for vertical blinds and awnings



Page 106–111

### Livia

Lichtbestendig decoratiedoek  
voor buitengebruik  
Light-resistant, decorative  
acrylic fabric for outdoor use



Page 114–115



## weinor Perluca

– voor luchtige zonwering en bescherming tegen inkijk

weinor Perluca, het aantrekkelijke weefsel met de regelmatig geplaatste onderbrekingen, zorgt voor een continue luchtverversing. Zo wordt voorkomen dat ruimtes onaangenaam warm worden en wordt er een aangenaam klimaat gecreëerd. Bij zonneschijn beschermt het tegen inkijk, van binnen uit zijn de vormen van de omgeving echter waar te nemen.

Als stoffen met doorkijk passen de Perluca acryldoeken perfect bij de meest gangbare weinor zonneschermdessins. Hierdoor zijn ze bijzonder geschikt voor verticale zonweringen die met het centrale zonnescherm gecombineerd worden – bijvoorbeeld als bescherming tegen verblinding voor de Volant Plus.

Andere toepassingsmogelijkheden voor Perluca zijn raamzonweringen (Aruba), verticale zonweringen (VertiTex) en ondergeplaatste serrezonweringen (Sottezza).

Perluca is verkrijgbaar in enkelvoudige (120 cm) breedte en ook in dubbele breedte (240 cm) voor naadloze verticale zonweringen, gewicht: 270 g/m<sup>2</sup>.

## weinor Perluca

– for airy sun protection and privacy

weinor Perluca, the attractive fabric with a regular pattern of tiny perforations to ensure that there is a constant circulation of air. The fabric prevents rooms from becoming too heat-filled and helps provide for comfortable surroundings. In sunshine, it blocks out prying eyes but still allows you to make out the outlines from inside.

As a translucent material, Perluca acrylic fabrics are a perfect extension of weinor's most established awning patterns. As a result, they are especially suited to vertical awnings which can be combined with the main awning – for example as an anti-glare screen for the Volant Plus.

The Perluca can also be used on window awnings (Aruba), vertical awnings (VertiTex) as well as on undermount conservatory awnings (Sottezza).

Perluca is available in single (120 cm) and double (240 cm) widths for seamless vertical awnings, weight: 270 g/m<sup>2</sup>.



Baanbreedte Fabric width 120 cm: 3-502P-120  
Baanbreedte Fabric width 240 cm: 3-502P-240



Baanbreedte Fabric width 120 cm: 3-503P-120  
Baanbreedte Fabric width 240 cm: 3-503P-240



Baanbreedte Fabric width 120 cm: 3-504P-120  
Baanbreedte Fabric width 240 cm: 3-504P-240



Baanbreedte Fabric width 120 cm: 3-509P-120  
Baanbreedte Fabric width 240 cm: 3-509P-240



Baanbreedte Fabric width 120 cm: 3-510P-120  
Baanbreedte Fabric width 240 cm: 3-510P-240



# SOLTIS

– de zonwering met ventilatie

Soltis® is een door Serge Ferrari® ontwikkeld composietmateriaal, dat gekenmerkt wordt door vele kleine poriën. Enerzijds wordt het doek hierdoor bijzonder luchtdoorlatend, anderzijds reflecteert Soltis® zonnestralen tot 97 procent. Als verticale zonwering zorgt het zo voor een goed klimaat. Dankzij zijn buitengewone prestaties draagt het materiaal Soltis® bij aan aanzienlijk lagere energiekosten. De afzonderlijke Soltis®-kwaliteiten onderscheiden zich door hun structuur, hun grootte en de plaatsing van de poriën – voor meer of minder licht- en luchtdoorlaatbaarheid.

- **Scheurbestendig**

Soltis® is verstevigd met polyesterdraden. Dat maakt het bijzonder bestendig tegen wind en gebruiksspanningen.

- **Met doorkijk**

Van buiten beschermd tegen inkijk en toch valt de omgeving van binnen uit te herkennen – dankzij fijne microporiën is een vrijwel onbeperkt zicht naar buiten mogelijk.

- **Vuilafstotend**

Dankzij het gladde oppervlak kunnen vuildeeltjes niet aan het doek hechten. Om het doek schoon te maken is het voldoende het met water en een neutraal schoonmaakmiddel af te wassen.

- **Vormstabiel**

Dankzij een bijzondere voorbehandeling is het materiaal Soltis® vrij van vervormingen. Ook grotere oppervlakken blijven strak tot temperaturen van –30 °C tot 80 °C.

# SOLTIS

– ventilated sun protection

Soltis® is a composite material developed by Ferrari® that stands out due to its many micro-pores. This not only makes the fabric especially air-permeable but also enables the Soltis® to reflect up to 97 percent of all solar rays. When used on vertical awnings, it therefore provides for a healthy climate. Its exceptional thermal efficiency helps the Soltis® fabric reduce energy costs significantly. The various Soltis® qualities differ from each other in terms of their structure and size as well as their pore configuration – thus allowing for a higher or lower amount of light and air permeability.

- **Tear-resistant**

Soltis® fabrics are reinforced with polyester threads. This makes them especially resistant to winds and stress and strain.

- **Crystal-clear view**

Shielded privacy with a full view of the outside world from within – fine micro-pores offer a near-unrestricted view of the outdoors.

- **Dirt-repellent**

Its smooth surface prevents dirt from sticking to the fabric. To clean, simply wash the fabric down with water and a neutral cleaning agent.

- **Shape retention**

The Soltis® material is specially pre-treated to prevent it losing its shape. Even larger awning fabrics remain taut when subjected to temperatures ranging from –30 °C to 80 °C.

Leefcomfort buiten | **weinor**



Soltis® 86, 92, 93 zijn bijzonder geschikt voor vensterzonweringen (Aruba), verticale zonweringen (VertiTex), verlengde volants (Volant Plus), serrezonneschermen (WGM) en als zijwering (Paravento), maar niet voor knikarmschermen.

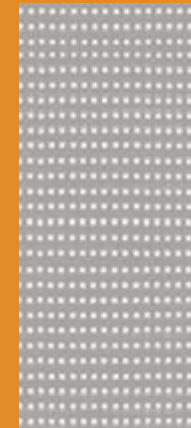
Soltis® 86, 92, 93 are especially suitable for window awnings (Aruba), vertical awnings (VertiTex), extended valances (Volant Plus), conservatory awnings (WGM) and as side blinds (Paravento), but not for folding-arm awnings.



92-2046-267\*

**SOLTIS**  
92

Baanbreedte 177 cm  
Baanbreedte 267 cm  
Gewicht: 420 g/m<sup>2</sup>  
Fabric width 177 cm  
Fabric width 267 cm  
Weight: 420 g/m<sup>2</sup>



86-2046-267\*

**SOLTIS**  
86

Baanbreedte 177 cm  
Baanbreedte 267 cm  
Gewicht: 380 g/m<sup>2</sup>  
Fabric width 177 cm  
Fabric width 267 cm  
Weight: 380 g/m<sup>2</sup>



93-3046-267\*

**SOLTIS**  
93

Baanbreedte 267 cm  
Gewicht: 420 g/m<sup>2</sup>  
Fabric width 267 cm  
Weight: 420 g/m<sup>2</sup>

\* Achterzijde wit

\* Reverse side white

Relax al Fresco | **weinor**



## SOLTIS 92



Baanbreedte Fabric width 177 cm: 92-2044-177  
Baanbreedte Fabric width 267 cm: 92-2044-267

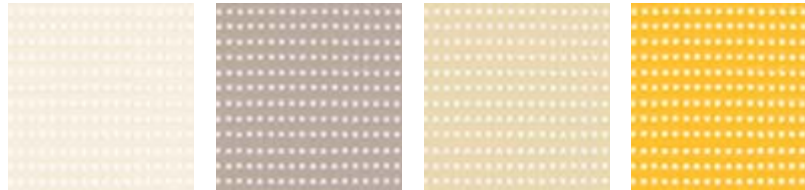
92-2135-177  
92-2135-267

92-2175-177

92-2166-177

92-2013-177

## SOLTIS 86



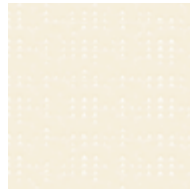
Baanbreedte Fabric width 177 cm: 86-2044-177  
Baanbreedte Fabric width 267 cm: 86-2044-267

86-2135-177  
86-2135-267

86-2175-177

86-2166-177

## SOLTIS 93



Baanbreedte Fabric width 267 cm: 93-3044-267

We hebben de hier getoonde Soltis®-doeken passend bij de collectie gekozen. Houdt u er rekening mee dat afhankelijk van het product lengte- of dwarslasnaden mogelijk zijn.

The Soltis® fabrics shown here have been chosen to match the collection. Please note that welded longitudinal or cross seams may be needed depending on the product.

Leefcomfort buiten | **weinor**

# SOLTIS

## 92



Baanbreedte Fabric width 177 cm: 92-2171-177  
 Baanbreedte Fabric width 267 cm: 92-2171-267

92-2046-177\*  
 92-2046-267\*

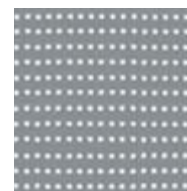
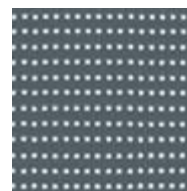
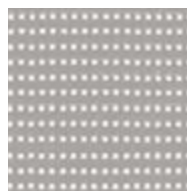
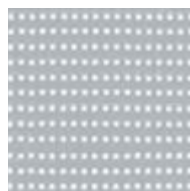
92-2167-177  
 92-2167-267

92-2045-177  
 92-2045-267

92-2047-177  
 92-2047-267

# SOLTIS

## 86



Baanbreedte Fabric width 177 cm: 86-2171-177  
 Baanbreedte Fabric width 267 cm: 86-2171-267

86-2046-177\*  
 86-2046-267\*

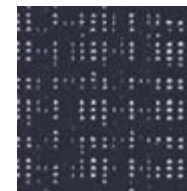
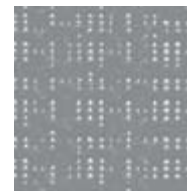
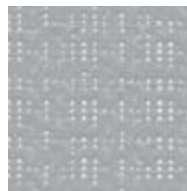
86-2167-177

86-2045-177  
 86-2045-267

86-2047-177  
 86-2047-267

# SOLTIS

## 93



Baanbreedte Fabric width 267 cm: 93-3011-267

93-3046-267\*

93-3045-267

93-3047-267

\* Achterzijde wit

\* Reverse side white

Relax al Fresco | **weinor**



## Zonwering- en lichteigenschappen (conform EN 14501)

### Sun protection and light properties (acc. to EN 14501)

**A:** De naar de zon gerichte aluminiumzijde

**B:** De naar de zon gerichte gekleurde zijde

**TS:** Stralingstransmissie in %

**RS:** Stralingsreflectie in %

**AS:** Stralingsabsorptie in %

**TS + RS + AS = 100 %** van de invallende energie

**g<sub>tot</sub><sup>e</sup>:** Zonbeschermingsfactor buiten

**g<sub>tot</sub><sup>i</sup>:** Zonbeschermingsfactor binnen

Glas type "C": dubbel isolatieglas, zwak warmtegeleidend aan de isolatiebinnenzijde van de naar de ruimte gekeerde ruit (4 + 16 + 4; argonvulling).

**TVn-h:** Transmissie van zichtbaar licht normaal-hemisferisch in %

**TVn-n:** Transmissie van zichtbaar licht normaal-normaal in %

**A:** Aluminium side facing the sun

**B:** Coloured side facing the sun

**TS:** Transmission of solar radiation in %

**RS:** Reflection of solar radiation in %

**AS:** Absorption of solar radiation in %

**TS + RS + AS = 100%** of incident energy












**g<sub>tot</sub><sup>e</sup>:** Sun protection factor on outside

**g<sub>tot</sub><sup>i</sup>:** Sun protection factor on inside

Glazing type "C": double glazing; not very heat-conductive on the insulated inner surface of the glass pane facing the room (4 + 16 + 4; argon-filled).

**TVn-h:** Normal-hemispherical light transmission in %

**TVn-n:** Normal-normal light transmission in %

|   | Referenties       | TS | RS | AS | TVn-h | TVn-n | g <sub>tot</sub> <sup>e</sup> | g <sub>tot</sub> <sup>i</sup> | NCS-kleursysteem            |
|---|-------------------|----|----|----|-------|-------|-------------------------------|-------------------------------|-----------------------------|
|   | References        | TS | RS | AS | TVn-h | TVn-n | g <sub>tot</sub> <sup>e</sup> | g <sub>tot</sub> <sup>i</sup> | Natural colour system (NCS) |
|  | 92-2044-177/-267  | 20 | 70 | 10 | 19    | 5     | 0.14                          | 0.34                          | S 0500 N                    |
|  | 92-2135-177/-267  | 9  | 46 | 45 | 6     | 4     | 0.08                          | 0.41                          | S 2005 Y 50 R               |
|  | 92-2175-177       | 19 | 64 | 17 | 16    | 3     | 0.13                          | 0.36                          | S 0505 Y 20 R               |
|  | 92-2166-177       | 21 | 54 | 25 | 17    | 4     | 0.15                          | 0.39                          | S 0570 Y 10 R               |
|  | 92-2013-177       | 18 | 57 | 25 | 16    | 4     | 0.14                          | 0.38                          | S 0540 Y 10 R               |
|  | 92-2171-177-267   | 8  | 43 | 49 | 6     | 4     | 0.08                          | 0.42                          | S 2502 B                    |
|  | 92-2046-177-267 A | 9  | 48 | 43 | 8     | 3     | 0.08                          | 0.41                          | –                           |
|  | 92-2046-177-267 B | 9  | 63 | 28 | 8     | 3     | 0.07                          | 0.36                          | –                           |
|  | 92-2167-177-267   | 3  | 19 | 78 | 3     | 3     | 0.06                          | 0.50                          | S 6005 R 80 B               |
|  | 92-2045-177-267   | 3  | 35 | 62 | 3     | 3     | 0.05                          | 0.45                          | –                           |
|  | 92-2047-177-267   | 5  | 8  | 87 | 5     | 4     | 0.08                          | 0.53                          | –                           |

| Referenties<br>References | TS<br>TS | RS<br>RS | AS<br>AS | TVn-h<br>TVn-h | TVn-n<br>TVn-n | $g_{tot}^e$<br>$g_{tot}^e$ | $g_{tot}^i$<br>$g_{tot}^i$ | NCS-kleursysteem<br>Natural colour<br>system (NCS) |
|---------------------------|----------|----------|----------|----------------|----------------|----------------------------|----------------------------|--|
| 86-2044-177/-267          | 32       | 59       | 9        | 30             | 14             | 0.21                       | 0.38                       | S 0500 N   |
| 86-2135-177/-267          | 20       | 41       | 39       | 20             | 16             | 0.15                       | 0.43                       | S 2005 Y 50 R                                      |
| 86-2175-177               | 28       | 57       | 15       | 26             | 14             | 0.19                       | 0.39                       | S 0505 Y 20 R                                      |
| 86-2166-177               | 30       | 45       | 25       | 26             | 15             | 0.21                       | 0.42                       | S 0570 Y 10 R                                      |
| 86-2171-177/-267          | 19       | 39       | 42       | 17             | 14             | 0.15                       | 0.44                       | S 2502 B   |
| 86-2046-177/-267          | A        | 21       | 43       | 36             | 20             | 0.16                       | 0.43                       | –  |
| 86-2046-177/-267          | B        | 19       | 58       | 23             | 19             | 0.14                       | 0.38                       | –  |
| 86-2167-177               | 15       | 17       | 68       | 14             | 13             | 0.13                       | 0.51                       | S 6005 R 80 B                                      |
| 86-2045-177/-267          | 14       | 29       | 57       | 14             | 13             | 0.12                       | 0.47                       | –  |
| 86-2047-177/-267          | 16       | 7        | 77       | 16             | 15             | 0.14                       | 0.54                       | –  |

| Referenties<br>References | TS<br>TS | RS<br>RS | AS<br>AS | TVn-h<br>TVn-h | TVn-n<br>TVn-n | $g_{tot}^e$<br>$g_{tot}^e$ | $g_{tot}^i$<br>$g_{tot}^i$ |
|---------------------------|----------|----------|----------|----------------|----------------|----------------------------|----------------------------|
| 93-3044-267               | 22       | 65       | 13       | 20             | 5              | 0.15                       | 0.36                       |
| 93-3011-267               | 12       | 43       | 45       | 10             | 5              | 0.10                       | 0.42                       |
| 93-3046-267               | A        | 15       | 43       | 42             | 13             | 0.12                       | 0.42                       |
| 93-3046-267               | B        | 15       | 60       | 25             | 13             | 0.11                       | 0.37                       |
| 93-3045-267               | 7        | 32       | 61       | 7              | 6              | 0.08                       | 0.46                       |
| 93-3047-267               | 7        | 8        | 85       | 7              | 6              | 0.09                       | 0.53                       |



## weinor Pergona

– waterdicht en flexibel voor textiele overkappingen

Het met een pvc-laag uitgeruste doek weinor Pergona beschikt over een bijzonder glad, waterdicht oppervlak. Regenwater loopt sneller weg. Pergona is even buigzaam als robuust en extreem scheurbestendig. Als bestanddeel van de weinor PergoTex vervangt het vrijwel een vast dak en gelijktijdig is het een betrouwbare zonwering.

Pergona is verkrijgbaar in twee kwaliteiten: als zwaar doek met 5 lagen polyester, pvc en acryl, dat geen zonnestraal doorlaat (breedte: 300 cm, gewicht: 720 g/m<sup>2</sup>). En als lichter doek van Serge Ferrari® van een polyesterweefsel met pvc-laag, dat afhankelijk van de kleur tussen 1 en 11 procent licht (stralings-transmissie) laat doorschijnen (breedte: 180 cm, gewicht: 590 g/m<sup>2</sup>). Beide kwaliteiten zijn dankzij hun gladde oppervlak eenvoudig schoon te maken en zijn conform DIN 4102 B1 moeilijk ontvlambaar.

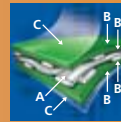
## weinor Pergona

– waterproof and flexible for textile canopies

The weinor Pergona PVC-coated fabric has an especially smooth, waterproof surface. Rain rolls off its surface in next to no time. Pergona is not only very supple but also sturdy and extremely tear-resistant. When used as part of the weinor PergoTex, it virtually replaces a permanent canopy and is also a reliable means of sun protection.

Pergona is available in two qualities: as a heavy fabric comprising 5 layers of polyester, PVC and acrylic that completely blocks out the sun's rays (width: 300 cm, weight: 720 g/m<sup>2</sup>). And as a lighter fabric designed by Serge Ferrari® comprising a PVC-coated polyester material that only allows between 1 to 11 percent of the sun's rays (transmission of solar radiation) to penetrate depending on the fabric colour (width: 180 cm, weight: 590 g/m<sup>2</sup>). Both qualities have an easy-to-clean smooth surface and are flame-retardant in accordance with DIN 4102 B1.





UV-ondoorlaatbare zonwering bieden de beide zware Pergona-doeken met hun structuur van vijf lagen: een laag polyester (A), daarover en daaronder twee lagen pvc (B) alsmede een dubbele acryllaklaag als extra UV-bescherming (C). ▶

The UV-resistant properties of the two heavy Pergona fabrics are due to their five-layer structure: a polyester layer (A) sandwiched between two layers of PVC (B), plus a double-layer acrylic coating for additional UV protection (C). ▶



Dessin no. NA78410



Dessin no. NA78683



Voor een lichtere atmosfeer zorgen drie gekleurde doeken van Serge Ferrari®. pvc-laag (A), polyesterweefsel (B). ▶

Those looking for a brighter atmosphere can choose from three coloured fabrics designed by Serge Ferrari®. PVC-coated (A), polyester material (B). ▶

Dessin no.  
FE502-2168Dessin no.  
FE502-1013Dessin no.  
FE502-2150



## weinor Livia

– lichtbestendig en licht als een veer

Dankzij zijn hoge UV-bestendigheid is de weinor Livia bijzonder geschikt voor gebruik buiten. Livia beschikt over alle positieve eigenschappen van acryldeken, maar is lichter en creëert een aangename woonatmosfeer. Het decodoek is verkrijgbaar in twee verschillende uitvoeringen: als vederlicht weefsel voor luchtige stores in diverse witschakeringen (breedte: 316 cm, gewicht: 120 g/m<sup>2</sup>) of ondoorzichtig voor gordijnen in frisse uni's (breedte: 152 cm, gewicht: 280 g/m<sup>2</sup>).

Daarbij zijn de toepassingsmogelijkheden veelzijdig: als verticale zonwering voor terrasoverkapping, Glasoase® of serre en als gordijn voor venster en balkon; hierbij zorgt de Livia voor bescherming tegen inkijk en voor gerieflijkheid. De ondoorzichtige uitvoering kan ook worden toegepast als bespanning onder de PergoTex. Het weefsel behoudt zijn natuurlijke schoonheid zonder intensief onderhoud of veelvuldig wassen. Zelfs bij sterke belasting door UV-licht en door het weer blijven de stralende en intensieve kleuren voor lange tijd behouden.

## weinor Livia

– light-resistant and as light as a feather

Its high UV resistance makes the weinor Livia especially suited to outdoor use. Livia offers all the positive properties of acrylic fabrics but is lighter and creates a wonderfully welcoming atmosphere. The decorative fabric is available in two different versions: as a light-as-a-feather fabric for airy curtains in a variety of white shades (width: 316 cm, weight: 120 g/m<sup>2</sup>) or as an opaque curtain material in fresh-looking plain colours (width: 152 cm, weight: 280 g/m<sup>2</sup>).

What's more, the fabrics can be put to a wide variety of uses: as a vertical awning fabric on a patio roof, a Glasoase® or a conservatory awning; or, if used as curtain material for windows and balconies, Livia protects from glare while creating a cosy atmosphere. The opaque version can also be used as awning material below a PergoTex. The fabric maintains its natural beauty and requires little care or frequent washing. Even when heavily subjected to UV rays and weather conditions, the fabric does not lose its brilliant, vivid colour.

Leefcomfort buiten | **weinor**



Dessin no. 1-001



Dessin no. 1-002



Dessin no. 1-003



Dessin no. 1-101



Dessin no. 1-102



Dessin no. 1-103



Dessin no. 1-104



Dessin no. 1-105



Dessin no. 1-106

Relax al Fresco | **weinor**

# Charme in textiel creëren – met volants

## Create textile charm – with valances

### Volantvormen Valance forms



Volantnr. 3, rapport ca 20 cm  
Valance no. 3, repeat approx. 20 cm



Volantnr. 3, rapport ca. 24 cm  
Valance no. 3, repeat approx. 24 cm



Volantnr. 3, rapport ca. 30 cm  
Valance no. 3, repeat approx. 30 cm



Volantnr. 3, rapport ca. 40 cm  
Valance no. 3, repeat approx. 40 cm



weinor zorgt ervoor dat de vorm van de volant harmonieus afgestemd wordt op het rapport van het door u gekozen dessin.

weinor ensures that the shape of the valance beautifully matches the appearance of the pattern you opt for.

# Een duidelijke lijn trekken – met afbiesbanden

## Show a clean edge – with edge binding



00 ▲ 5 ▲ 7 ▲ 8 ▲ 10 ▲ 11 ▲ 14 ▲ 18 ▲ 19 ▲ 20 ▲ 25 ▲ 26 ▲ 27 ▲ 32 ▲ 42 ▲



44 ▲ 54 ▲ 62 ▲ 71 ▲ 74 ▲ 75 ▲ 77 ▲ 79 ▲ 81 ▲ 82 ▲ 84 ▲ 85 ▲ 86 ▲ 91 ▲ 106 ▲



335 ▲ 441 ▲ 801 ▲ 802 ▲ 803 ▲ 804 ▲

Om de keuze voor u eenvoudiger te maken, hebben wij bij de dessins telkens de bijpassende standaard afbiesband aangegeven.

To help you choose, we have listed the standard edge binding that matches each individual pattern.





Golving naast een naad



Knikvouwen donker bij tegenlicht

# Uw zonnescerm is een persoonlijkheid – dankzij de allernieuwste processen worden kleine vouwtjes tot een minimum beperkt

## Belangrijke gebruikersinformatie: producteigenschappen van zonnescermdoeken

De door ons verwerkte technische weefsels voldoen aan strenge eisen en worden gedurende het productieproces uitgebreid getest in het laboratorium. Gecontroleerd worden onder andere:

- Gewicht per oppervlak
- Maximale trekkracht
- Rek bij maximale trekkracht
- Scheurkracht
- Waterdrukbestendigheid
- Waterafstoting
- Lichtechtheid
- Weersbestendigheid
- Gedrag bij inwerking van zon

Ondanks uiterst moderne, intensieve fabricageprocessen is het niet mogelijk om kleine schoonheidsfoutjes in afgewerkte doeken te voorkomen. Om deze reden moeten wij dit als reden voor reclamatie helaas uitsluiten.

### 1. Knikvouwen

Bij de confectie en bij het vouwen van het zonnescermdoek kan op het punt van de knik bij tegenlicht een donkere streep zichtbaar worden. Dit is met name bij lichte kleuren het geval.

### 2. Golving in het gedeelte van de naad

Bij het naaien van zonnescermdoeken worden in naad- en zoomgedeeltes dubbele stoflagen aangebracht. Hierdoor kan het doek bij het oprollen op dit punt gaan golven.

Een belangrijke vermelding: weinor is er in de afgelopen jaren in geslaagd om knik-vouwen tot een minimum te beperken. Toch zijn knik- en wikkelvouwen ook bij uiterst zorgvuldige productie nooit volledig uit te sluiten. Maar ze zijn eigenlijk nooit echt storend en doen in geen geval afbreuk aan de kwaliteit van uw zonnescerm.

### 3. Raatvorming

Uit kwaliteitsoverwegingen worden de kettingsdraden van zonnescermen dichter geweven dan de inslagdraden. Dit kan afhankelijk van weeromstandigheden en doekgrootte tot raatvorming leiden. Dit effect wordt versterkt door ongunstige lichtval of door vocht – met name als het doek nat wordt ingeschoven. Deze onvermijdelijke effecten hebben echter geen invloed op de kwaliteit, de werking of de levensduur van de doeken.

### Aanbeveling van weinor

Om regenwater te laten wegvloeden, moet de helling van het doek min. 14° bedragen. Dit voorkomt vorming van waterzakken en vuilstrepen. Het is echter aan te raden om zonnescermen en serrezonweringen bij regen en wind in te schuiven: doeken die nat geworden zijn, kunnen in sterkere mate wikkelvouwen vertonen.

Meer informatie vindt u in de brochure "Richtlinie zur Beurteilung von konfektionierten Markisentüchern" (Richtlijnen ter beoordeling van geconfectioneerde zonnescermdoeken), verkrijgbaar bij het Industrieverband Technische Textilien – Rollläden – Sonnenschutz e.V., Fliethstraße 67, D-41061 Mönchengladbach



Leefcomfort buiten | **weinor**



Rippling near the seam



Creases with light behind them

# Your awning is like a person

## – ultramodern methods reduce tiny wrinkles to a minimum

### Important information for consumers: product features of awning fabrics

The awning fabrics that we engineer meet stringent requirements and undergo extensive laboratory testing during the production process. The following represent some of the areas that are tested:

- Fabric weight
- Maximum tensile strength
- Rupture strain
- Tear propagation force
- Water pressure resistance
- Hydrophobicity
- Light fastness
- Weathering fastness
- Solar energy characteristics

No matter how modern or comprehensive the manufacturing processes are, it is not possible to completely rule out minor blemishes in engineered fabrics. For this reason, please understand that we cannot accept such cases as justified grounds for complaint.

#### 1. Creases

When manufacturing and folding a sun protection fabric, a dark stripe may become visible at the point where the fabric is folded. This is particularly the case with bright colours.

#### 2. Rippling near the seam

When awning fabrics are sewn together, a double layer of fabric is formed where the seams and hems are created. This can lead to ripples occurring in these areas when the fabric is rolled up.

Important note: over the past few years, weinor has succeeded in minimising fabric creasing. Nevertheless, not even the most meticulous production process can fully eliminate wrinkling and creasing. However, these are never really a distraction and in no way detract from the quality of your awning.

#### 3. Honeycombing

For quality reasons, the warp yarns on awnings are woven more tightly than the weft yarns. Depending on the weather conditions and the size of the fabric, this may result in honeycombing. This effect is amplified in unfavourable lighting or humidity conditions – above all when the fabric is retracted when wet. However, these unavoidable effects do not impact the quality, function or service life of the fabrics.

#### weinor recommends

To ensure that any rainwater coming into contact with the fabric drains off, the fabric must be set at an angle of at least 14°! This prevents pooling and the emergence of strips of dirt. We do recommend, however, that you retract the awnings and conservatory blinds in rainy or windy conditions.

Further information on this can be found in the brochure "Richtlinie zur Beurteilung von konfektionierten Markisentüchern" [Guideline for evaluating sewn awning fabrics] which is available from the Industrieverband Technische Textilien – Rollläden – Sonnenschutz e.V., Fließstraße 67, D-41061 Mönchengladbach



Relax al Fresco | **weinor**

De exclusieve weinor doekcollectie

weinor's exclusive fabric collection

[www.thegaragedoorcentre.co.uk](http://www.thegaragedoorcentre.co.uk)

# colours

by weinor®



weinor GmbH & Co. KG  
Mathias-Brüggen-Straße 110  
50829 Köln  
Germany

[www.weinor.com](http://www.weinor.com)

Leefcomfort buiten | **weinor**

0108/13/115542-0000 Z

0800 525 442